



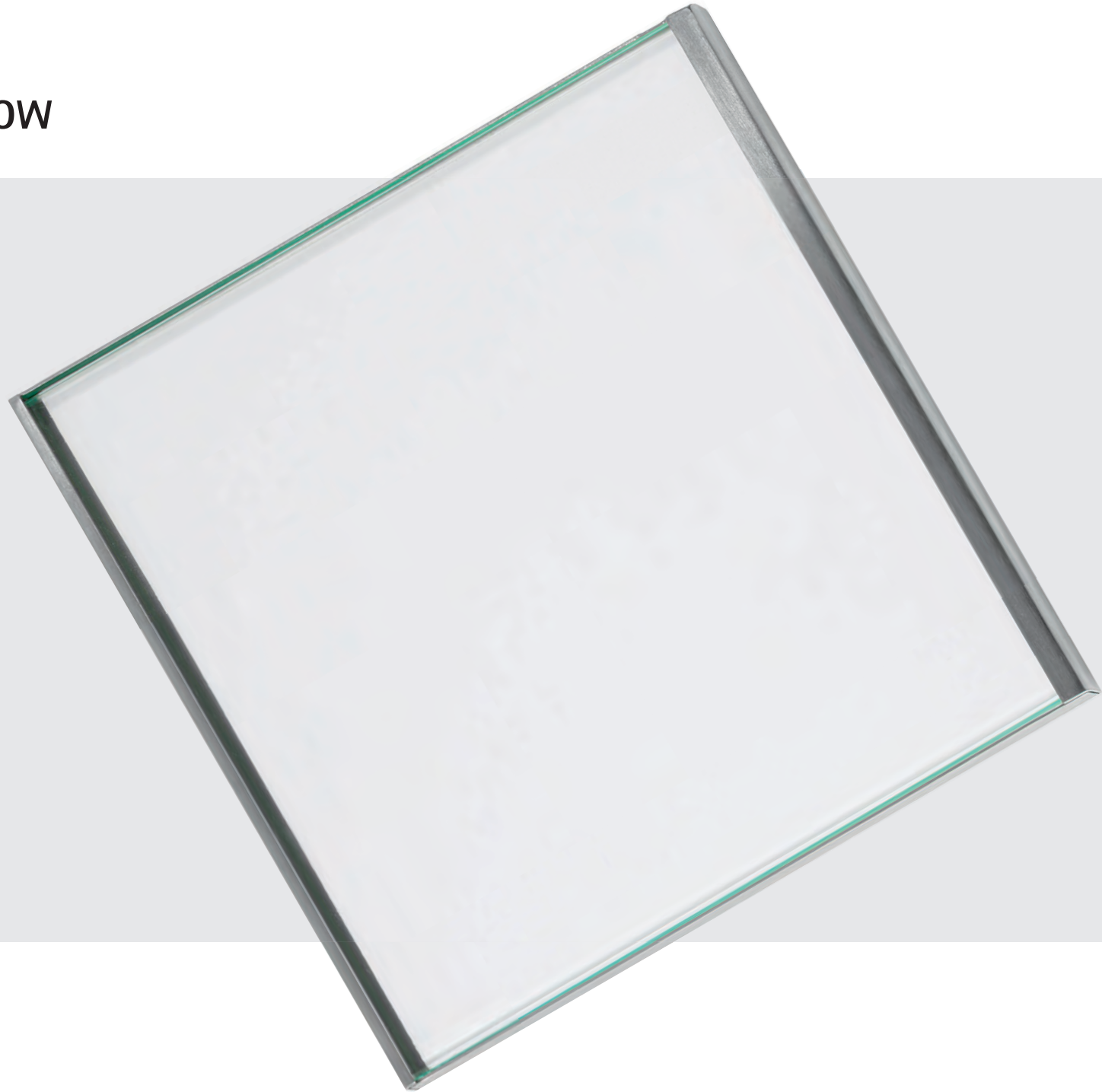
Modellreihe **GLASGOW**

Echtes Glas trifft auf Edelstahl

Eine hochwertige und stilvolle Synergie. Vom kleinen Türschild bis hin zum großen papierflexiblen Wandwegweiser bietet die Serie GLASGOW eine einfache und komfortable Bedienung. Mittels eines Saughebers wird das Einscheibensicherheitsglas nach oben angehoben und anschließend frontal aus dem nahezu rahmenlosen Grundkörper entnommen. So gelingt auch der Tausch von großen Digitaldrucken und Papiereinlegern schnell und einfach.

- Edelstahl und Echtglas
- papierflexibel
- große Formate

Neben dem reduzierten Erscheinungsbild überzeugt die Modellreihe mit einer simplen Montage. Durch die verdeckte Anbringung sind keine Befestigungselemente sichtbar.






CEO

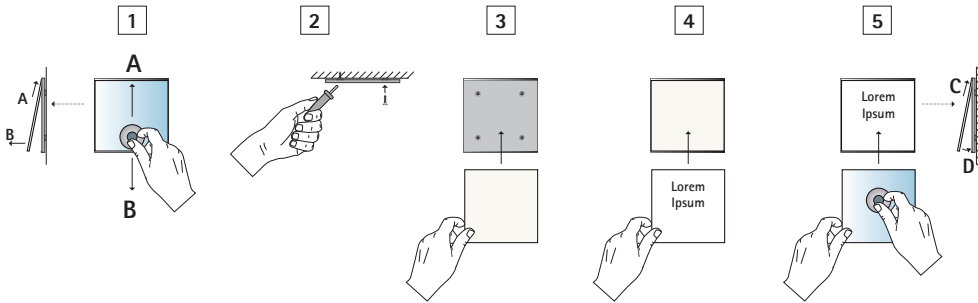
Dr. Manuel Klopff

1. Geschäftsführer

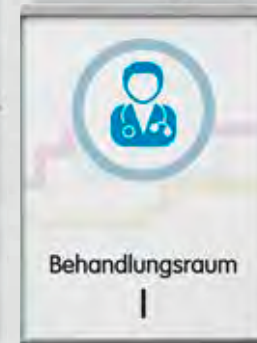
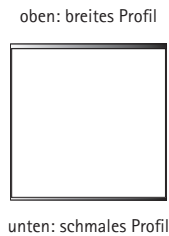
GLASGOW Türschild/Wegweiser zur Wandmontage - papierflexibel

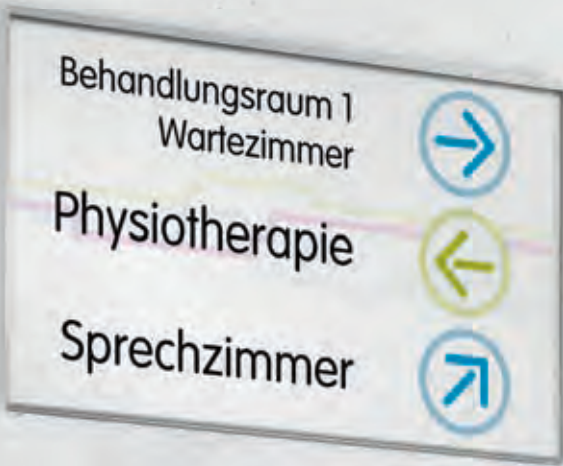
Schildformat		Sichtformat	ID	Artikel-Nr.	
Höhe x Breite in mm		Höhe x Breite in mm			
155 x 107	~DIN A6 hoch	146 x 105	8877	i2406	➤
155 x 152	Türschild 150	146 x 150	7661	i2400	➤
155 x 152	BESTSELLER Türschild 150	10 146 x 150	9721	i2400V10	➤
215 x 152	~DIN A5 hoch	206 x 150	8878	i2405	➤
152 x 302	Wegweiser	 146 x 297	7935	i2430	➤
303 x 213	~DIN A4 hoch	297 x 210	7662	i2404	➤
215 x 300	~DIN A4 quer	210 x 297	7663	i2414	➤
423 x 300	~DIN A3 hoch	420 x 297	7664	i2403	➤
303 x 426	~DIN A3 quer	297 x 420	7665	i2413	➤
597 x 423	BESTSELLER ~DIN A2 hoch	594 x 420	7666	i2402	➤
423 x 600	BESTSELLER ~DIN A2 quer	420 x 594	7667	i2412	➤
846 x 600	~DIN A1 hoch	841 x 594	7933	i2407	➤
600 x 847	~DIN A1 quer	594 x 841	7934	i2417	➤

10 Erhältlich als 10er VE zum Vorteilspreis.  Optimales Schildformat für Fluchtweg- und Brandschutzzeichen.



- A: Scheibe mit Sauger anheben und gegen das obere Profil drücken
- B: Scheibe entnehmen
- C: Scheibe mit Sauger in die obere Schiene einsetzen
- D: Scheibe absenken und in die untere Schiene gleiten lassen





GLASGOW Papiereinlagen

Papiereinlagen werden in reinweiß, blanco zum Selbstbeschriften mit Laser- und Tintenstrahldrucker, geliefert.

Format		VE	ID	Artikel-Nr.
Höhe x Breite in mm				
147,5 x 105	für ~DIN A6	50 Stück	4380	i1475x105P50 *
		10 Stück	4381	i1475x105P10 *
149 x 149	für Türschild 150	50 Stück	7941	i149x149P50 *
		10 Stück	7940	i149x149P10 *
209,5 x 147,5	für ~DIN A5	50 Stück	1753	i2095x149P50 *
		10 Stück	1754	i2095x149P10 *
147,5 x 296,5	für Wegweiser	10 Stück	4408	i1475x2965P10 *
297 x 210	für ~DIN A4	10 Stück	1221	i297x210P10
420 x 297	für ~DIN A3	5 Stück	1405	i420x297P5

* Angestanz am ~DIN A4 Bogen.

Universalanzeige „frei | belegt“

Name	ID	Art. No.
Universalanzeige frei belegt	6035	iuniversalfb

Siehe Seite 191.

Zubehör/Piktogramme	ID	Artikel-Nr.
Gestaltungsvorlagen inkl. Piktogrammen und freier Installationsdatei „Inkscape“	6181	ivorlagen



Auszug aus dem Gesamtprogramm, siehe Seite 193. Beschriftung mit Braille-Blindenschrift/Taktilen Buchstaben ab Seite 176.