

---

# BARRIEREFREI

Inklusion und **BARRIEREFREIHEIT** haben das Ziel, möglichst allen Menschen ein selbstbestimmtes Leben ohne Hindernisse und fremde Hilfe zu ermöglichen. Geregelt wird dies in einer Reihe von DIN-Normen – diese Richtlinien bieten Hilfe, um entsprechende Lösungen zu erarbeiten. Dabei lässt sich zwar vieles in Millimetern oder Farbwerten angeben und definieren, doch nicht alles.

In unserem Programm finden Sie eine Reihe bewährter und unverzichtbarer Produkte für **BARRIEREFREIHEIT** – darüber hinaus aber auch Individual-Anfertigungen für alle Arten taktiler Informationen, wie beispielsweise tastbarer Grundrisse. Die verschiedenen Normen dienen dafür als Rahmen, regeln aber nicht jeden Einzelfall. Hier beraten wir gerne mit Kompetenz und Erfahrung für eine praktikable und rechts-sichere Umsetzung.



**Maßstab 1:1**  
**Aufmerksamkeitsnoppen** Edelstahl



Notwendige Informationen für blinde und hochgradig sehbehinderte Menschen müssen taktil (tastbar) umgesetzt werden.

Handlaufbeschriftung  
**Kunststoff**



Handlaufbeschriftung  
**Edelstahl**



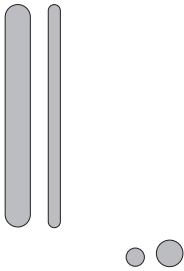
Handlaufbeschriftung  
**Aluminium**



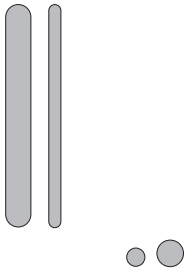
Handlaufbeschriftung  
**Folie**



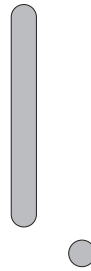
Bodenleitsystem  
**Kunststoff**



Bodenleitsystem  
**Edelstahl**  
*mit Oberflächenstruktur*



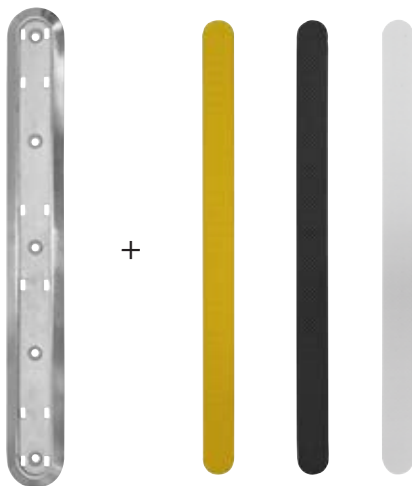
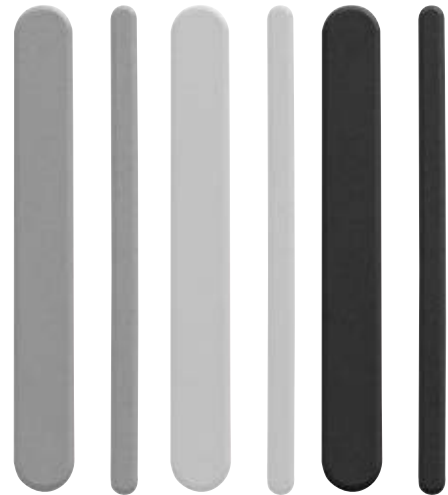
Bodenleitsystem  
**Edelstahl**  
*mit Kunststofffüllung*



## Leitstreifen – Kunststoff

Leitstreifen aus Polyurethan mit einer umlaufenden Verjüngung an den Kanten (45° abfallend), geeignet zur Klebmontage.

| Format<br>Länge x Breite<br>[mm] | ID-Nummer<br>weiß ○ | ID-Nummer<br>schwarz ● | ID-Nummer<br>grau ● |
|----------------------------------|---------------------|------------------------|---------------------|
| 16 x 295                         | 8021                | 8018                   | 8020                |
| 35 x 295                         | 8023                | 8030                   | 8022                |



## Leitstreifen – Edelstahl mit Kunststofffüllung

Die Elemente sind aus Edelstahl mit einer rutschhemmenden Kunststofffüllung. Die Leitstreifen eignen sich zur Schraub- und Klebmontage – die Kunststofffüllung wird dann einfach nur eingeklickt.

| Format<br>Länge x Breite<br>[mm] | ID-Nummer<br>Kunststofffüllung<br>weiß ○ | ID-Nummer<br>Kunststofffüllung<br>schwarz ● | ID-Nummer<br>Kunststofffüllung<br>gelb ● |
|----------------------------------|--|---|--|
| 35 x 285                         | 8850                                     | 8848  | 8849                                     |

## Leitstreifen – Edelstahl *Oberflächenstruktur*

| Format<br>Länge x Breite<br>[mm] | ID-Nummer |
|----------------------------------|-----------|
| 16 x 295                         | 11075     |
| 35 x 280                         | 9626      |



**Leitstreifen** dienen der Führung zu entsprechenden Zielen wie z. B. dem Eingang oder einem Treppenaufgang. Dabei sind sie mindestens dreireihig und nebeneinander zu verlegen. Sie müssen tastbar sein und sich visuell von ihrer Umgebung abheben. Nur so können sie ihren Zweck, der Wegeleitung von Menschen mit Sehbehinderung, erfüllen.



+ Leitstreifen  
**Edelstahl gerillt**  
Seite 214

Leitstreifen +  
**Edelstahl gerillt**  
Seite 214

+ Leitstreifen  
**Edelstahl mit Kunststofffüllung**  
Farbwahl ●○●  
Seite 214

Leitstreifen +  
**Polyurethan, raue Oberfläche**  
Farbwahl ●○●  
Seite 214

optional:  
**Verlegeschablonen**  
Seite 218



+

+

optional:  
**Kleber inkl. Schablone**  
Seite 218



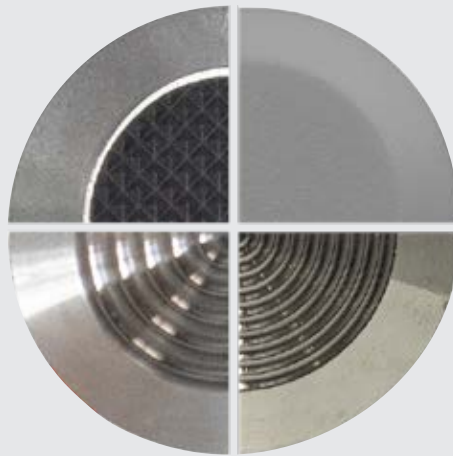
+



optional:  
**Teppichkrampe**  
Seite 218

Leitstreifen und **Noppen** bilden zusammen ein System für taktile Bodenindikatoren. Während die Leitstreifen führen, werden die Noppen zu Aufmerksamkeitsfeldern zusammengefasst und übernehmen eine Sperrfunktion – damit weisen sie auf einen Richtungswechsel oder auf Treppen etc. hin und warnen vor Hindernissen.

Aufmerksamkeitsnoppen  
**Edelstahl mit Kunststofffüllung** +  
Farbwahl ● ○ ●  
Seite 217

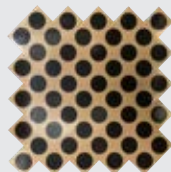


+ Aufmerksamkeitsnoppen  
**Polyurethan, raue Oberfläche**  
Farbwahl ● ○ ●  
Seite 217

Aufmerksamkeitsnoppen  
**Edelstahl gerillt** +  
Seite 217

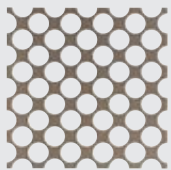
+ Aufmerksamkeitsnoppen  
**Edelstahl gerillt**  
Seite 217

+



optional:  
**Kleber**  
inkl. Schablone  
Seite 219

+



optional:  
**Verlegesablonen**  
Seite 219

+



optional:  
**Teppichkrampe**  
Seite 219

## Aufmerksamkeitsnoppes – Kunststoff

Aufmerksamkeitsnoppes aus Polyurethan mit einer umlaufenden Verjüngung an der Kante (45° abfallend), geeignet zur Klebemontage.

| Format<br>Durchmesser<br>[mm] | ID-Nummer<br>weiß ○ | ID-Nummer<br>schwarz ● | ID-Nummer<br>grau ● |
|-------------------------------|---------------------|------------------------|---------------------|
| 25                            | 8017                | 8014                   | 8016                |
| 35                            | 8013                | 8028                   | 8012                |



## Aufmerksamkeitsnoppes – Edelstahl mit Kunststofffüllung

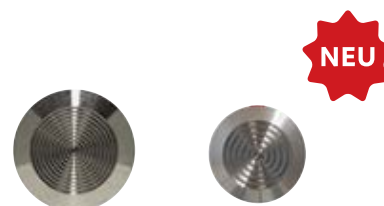


Die Elemente sind aus Edelstahl mit einer rutschhemmenden Kunststofffüllung. Die Noppes eignen sich zur Schraub- und Klebemontage – die Kunststofffüllung wird dann einfach nur eingeklickt.

| Format<br>Durchmesser<br>[mm] | ID-Nummer<br>Kunststofffüllung<br>weiß ○ | ID-Nummer<br>Kunststofffüllung<br>schwarz ● | ID-Nummer<br>Kunststofffüllung<br>gelb ● |
|-------------------------------|--|---|--|
| 35                            | 8855                                     | 8856  | 8854                                     |

## Aufmerksamkeitsnoppes – Edelstahl Oberflächenstruktur

| Format<br>Durchmesser<br>[mm] | ID-Nummer |
|-------------------------------|-----------|
| 25                            | 11074     |
| 35                            | 9625      |







## Leitstreifen – Express-Verlegesablonen

Setzen auch Sie auf die praxisbewährten Montagehilfen von uns und sparen bei der Verlegung von Bodenleitsystemen wertvolle Zeit.

Doppelseitige Klebestreifen angeordnet nach DIN 32984 mit Übertragungs- und Schutzfolie zum komfortablen Aneinanderreihen mehrerer Verlegesablonen. Die Elemente sind für den Innenbereich entwickelt. **Gebrauchsmustergeschützt!**

6 Streifen in einer Linie, 5 in einer Reihe – kann auf die individuelle Länge und Reihenanzahl gekürzt werden.

| Format           | Anzahl Streifen | ID-Nummer für 16 x 295 mm für Edelstahl   | ID-Nummer für 16 x 295 mm für Polyurethan | ID-Nummer für 35 x 295 mm |
|------------------|-----------------|---|---|---------------------------|
| 1500 x 380mm     | 30              | 11311  | 8893                                      | 8894                      |
| 10 lfm auf Rolle | 160             | 11312  | 9897                                      | 9898                      |



## Leitstreifen – Montageschablonen

Montageschablonen sind eine weitere Möglichkeit, Zeit bei der Anbringung eines Bodenleitsystemes zu sparen. Gefertigt aus Graupappe, 700 g/m<sup>2</sup> sind sie mehrfach verwendbar. Es können auch mehrere Schablonen aneinander gereiht werden.



| Format [mm] | Anzahl Streifen | ID-Nummer für 16 x 295 mm | ID-Nummer für 35 x 295 mm | ID-Nummer für 35 x 280 mm | ID-Nummer für 35 x 285 mm |
|-------------|-----------------|---------------------------|---------------------------|---------------------------|---------------------------|
| 340 x 300   | 5               | 8043                      |                           |                           |                           |
| 360 x 300   | 5               |                           | 8042                      |                           |                           |
| 345 x 300   | 5               |                           |                           | 9491                      | 9143                      |

## Leitstreifen – Krampe



| Format Länge x Breite [mm] | ID-Nummer |
|----------------------------|-----------|
| 29 x 13,8                  | 10585     |

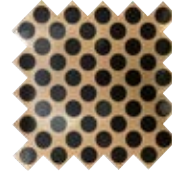


## Aufmerksamkeitsnoppen – Express-Verlegesablonen

Wie bei den Leitlinien gibt es bei uns auch für Aufmerksamkeitsfelder Express-Verlegesablonen. Doppelseitige Klebepunkte im Raster nach DIN 32984 mit Übertragungs- und Schutzfolie zum komfortablen Aneinanderreihen mehrerer Verlegesablonen. Die Elemente sind für den Innenbereich entwickelt.

**Gebrauchsmustergeschützt!**

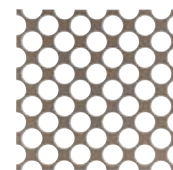
| Format [mm] | Anzahl Noppen | ID-Nummer für D = 25 mm | ID-Nummer für D = 35 mm |
|-------------|---------------|-------------------------|-------------------------|
| 330 x 330   | 50            | 8891                    | 8892                    |



## Aufmerksamkeitsnoppen – Montageschablonen

Montageschablonen für die Aufbringung von Aufmerksamkeitsfeldern. Gefertigt aus Graupappe, 700 g/m<sup>2</sup> sind sie mehrfach verwendbar. Es können auch mehrere Schablonen aneinander gereiht werden.

| Format [mm] | Anzahl Noppen | ID-Nummer für D = 25 mm | ID-Nummer für D = 35 mm |
|-------------|---------------|-------------------------|-------------------------|
| 270 x 270   | 50            | 8040                    |                         |
| 300 x 300   | 50            |                         | 8041                    |



## Aufmerksamkeitsnoppen – Krampe

| Format Durchmesser [mm] | ID-Nummer für 16 x 295 mm |
|-------------------------|---------------------------|
| 23,8                    | 10584                     |



## ● Aluminium „flach oder gebogen“ – Handlaufschild flexibler Text

Taktile Handlaufschilder mit Ihrem Wunschtext. Das Format richtet sich nach der gewünschten Textlänge. Die taktile Beschriftung erfolgt nach der Richtlinie des DBSV und den zugehörigen DIN-Normen. Gefertigt wird das Schild aus Aluminium.

| Anzahl variabler Zeichen | ID-Nummer flach | ID-Nummer gebogen* |
|--------------------------|-----------------|--------------------|
| 2                        | 11002           | 11003              |
| 5                        | 11004           | 11005              |
| 10                       | 11006           | 11007              |
| 15                       | 11008           | 11009              |
| 20                       | 11010           | 11011              |
| 25                       | 11012           | 11013              |



\* Bei Bestellung bitte Radius mit angeben.

**Handlaufschilder** dienen als eine wichtige Orientierungshilfe für Menschen mit Sehbeeinträchtigung. Sie sind vergleichbar mit den klassischen Etagenwegweisern für sehende Menschen. Wahrgenommen werden die gestellten Informationen durch das Tasten mit den Händen. Am Anfang von Handläufen angebracht, werden Sie bei Treppenauf- und abgängen zu unersetzlichen Helfern.

## ● Edelstahl „flach oder gebogen“ – Handlaufschild

Taktile Handlaufschilder mit Ihrem Wunschtext. Das Format richtet sich nach der gewünschten Textlänge. Die taktile Beschriftung erfolgt nach der Richtlinie des DBSV und den zugehörigen DIN-Normen. Gefertigt wird das Schild aus Edelstahl.

| Anzahl variabler Zeichen | ID-Nummer flach oder gebogen* |
|--------------------------|-------------------------------|
| Nach Vorgabe             | 8516                          |

\* Bei Bestellung bitte Radius mit angeben.



## Folie – Handlaufschild flexibler Text

Kostengünstig und flexibel einsetzbar eignen sich diese Handlaufschilder bestens zum Nachrüsten bei bestehenden Gebäuden im Innenbereich.

| Format<br>H x B [mm] | Anzahl<br>variabler Zeichen | ID-Nummer<br>Aluoptik silber<br>gebürstet | ID-Nummer<br>Aluoptik schwarz<br>gebürstet | ID-Nummer<br>transparent |
|----------------------|-----------------------------|---|--|--------------------------|
| 40 x 90              | 7                           | 8242                                      | 8243                                       | 9669                     |
| 40 x 130             | 9                           | 8373                                      | 8374                                       | 9670                     |
| 40 x 180             | 13                          | 8245                                      | 8246                                       | 9671                     |



## Kunststoff „flach oder gebogen“ – Handlaufschild flexibler Text

Taktile Handlaufschilder mit Ihrem Wunschtext. Das Format richtet sich nach der gewünschten Textlänge. Die taktile Beschriftung erfolgt nach der Richtlinie des DBSV und den zugehörigen DIN-Normen. Gefertigt wird das Schild aus Kunststoff.

| Format<br>H x B [mm] | Anzahl<br>variabler Zeichen | ID-Nummer<br>weiß* | ID-Nummer<br>silber* | ID-Nummer<br>2-farbig* |
|----------------------|-----------------------------|--------------------|----------------------|------------------------|
| 40 x 90              | 5                           | 8367               | 8368                 | 9335                   |
| 40 x 130             | 7                           | 8369               | 8370                 | 9336                   |
| 40 x 180             | 11                          | 8371               | 8372                 | 9337                   |

\* Bei Bestellung bitte Radius mit angeben.

